

# マウス用エネルギー代謝計測チャンバー

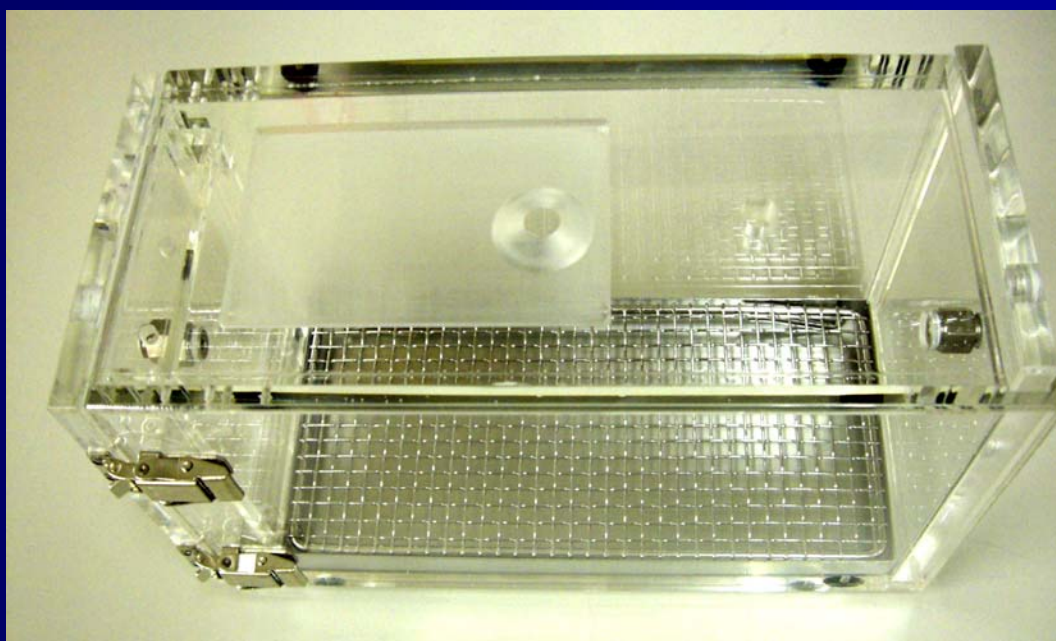
Model:[MCH-121524] (標準型)

主にマウスクラスのエネルギー代謝計測を目的とした計測チャンバーです。チャンパー本体、床網、トレーのセットとなります。

上部には、給水瓶差し込み口、活動量センサーセット用加工が施されています。

検体の出し入れに際しては、サイド面が引き上げ扉式になっており、操作が容易に行えます。

換気用チューブポートは、口径6mm用ワンタッチ式ポートです。



材 質	チャンパー部	透明アクリル樹脂
	尿受け部	t=1ステンレス
	床網部	20番ステンレスメッシュ
	ドアパッキン	t=1シリコンパッキン
寸 法	給水口	10φ
	外形寸法	120 (W) × 150 (H) × 240 (D) mm

上記標準型の他、大きさ、外形加工等、用途に応じて製作致します。

〒277-0005 千葉県柏市柏4-11-17 イワダビル

TEL 04-7169-7050 FAX 04-7169-1470

Mail: mail@arcosystem.co.jp

http://www.arcosystem.co.jp



有限会社アルコシステム  
**ARCOSYSTEM INC.**

CAT.13MCH-D

# ラット用エネルギー代謝計測チャンバー

Model:[MCH-212237] (標準型)

主にマウスクラスのエネルギー代謝計測を目的とした計測チャンバーです。チャンバー本体、床網、トレーのセットとなります。

上部には、給水瓶差し込み口、活動量センサーセット用加工が施されています。

検体の出し入れに際しては、サイド面が引き上げ扉式になっており、操作が容易に行えます。

換気用チューブポートは、口径6mm用ワンタッチ式ポートです。



材 質	チャンバー部	透明アクリル樹脂
	尿受け部	t=1ステンレス
	床網部	10mm角ステンレスメッシュ
	ドアパッキン	t=1シリコンパッキン
寸 法	給水口	10φ
	外形寸法	210(W) × 220(H) × 370(D) mm

上記標準型の他、大きさ、外形加工等、用途に応じて製作致します。

〒277-0005 千葉県柏市柏4-11-17 イワダビル

TEL 04-7169-7050 FAX 04-7169-1470

Mail: mail@arcosystem.co.jp

http://www.arcosystem.co.jp



有限会社アルコシステム  
**ARCOSYSTEM INC.**